

海军版电子海图数据第 07 期更新说明

(2025 年 2 月 20 日)

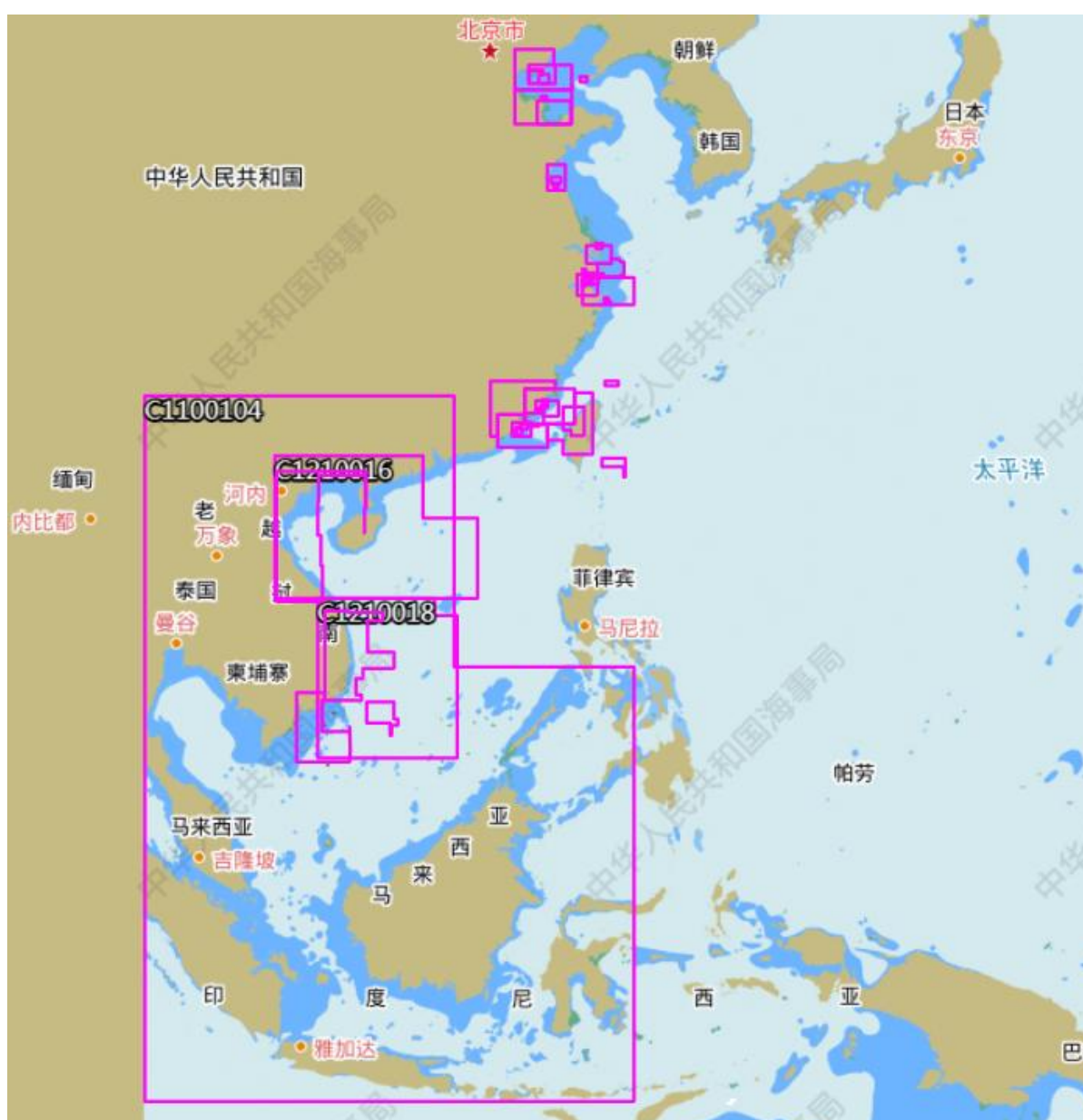
海军版官方电子海图已无缝覆盖中国海区，完全符合国际海道测量组织 (IHO) 认可的质量控制软件和应用系统的检测验证要求，代表了中国官方电子海图产品出版水平。舟山海图信息科技有限公司具有中国人民解放军海军海道测量局一级代理授权，为用户每周提供最新的官方电子海图数据更新服务。

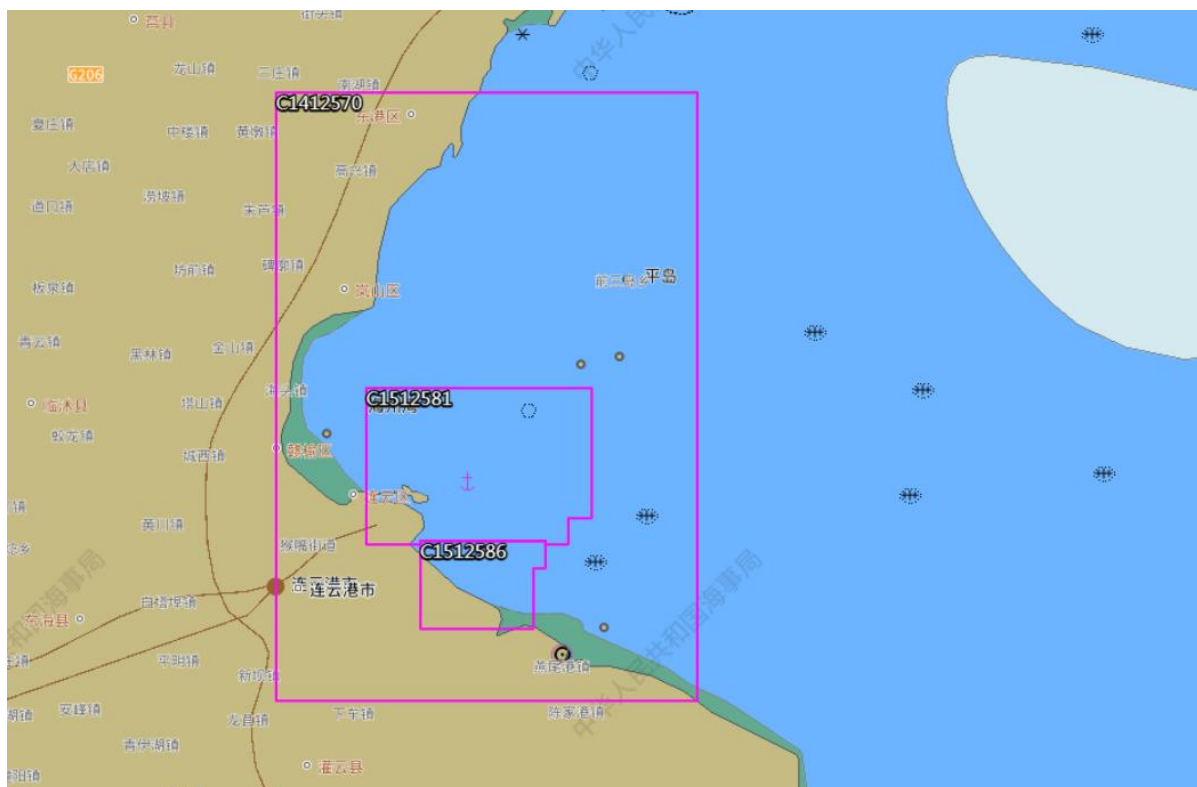
WK07-2025 更新列表

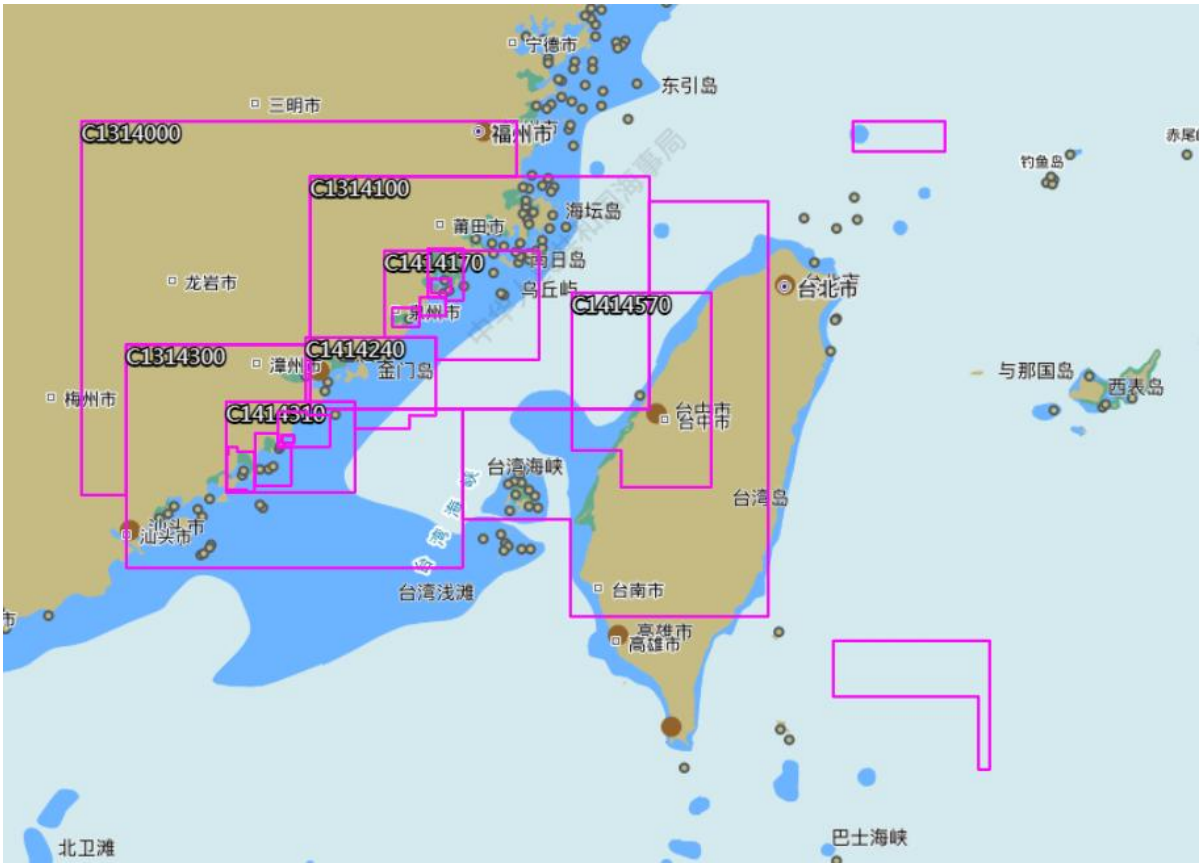
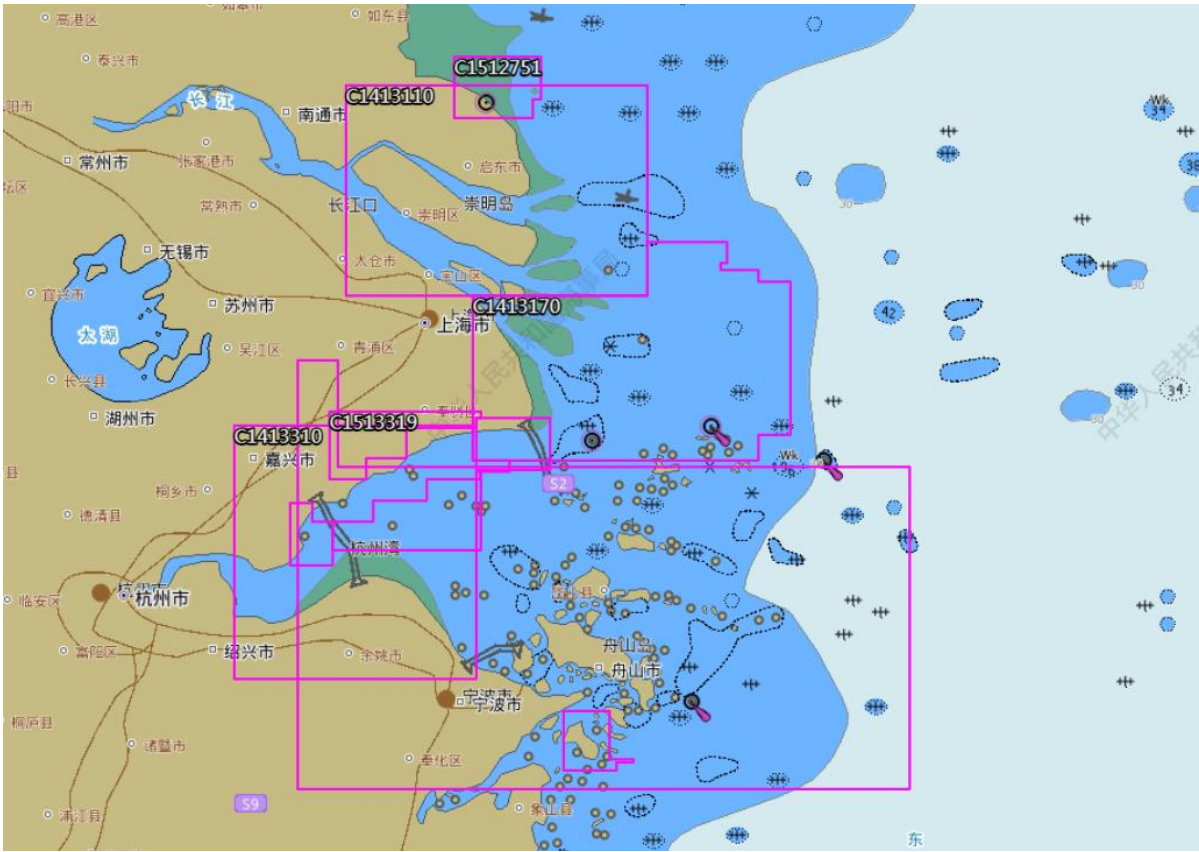
Updated Cells

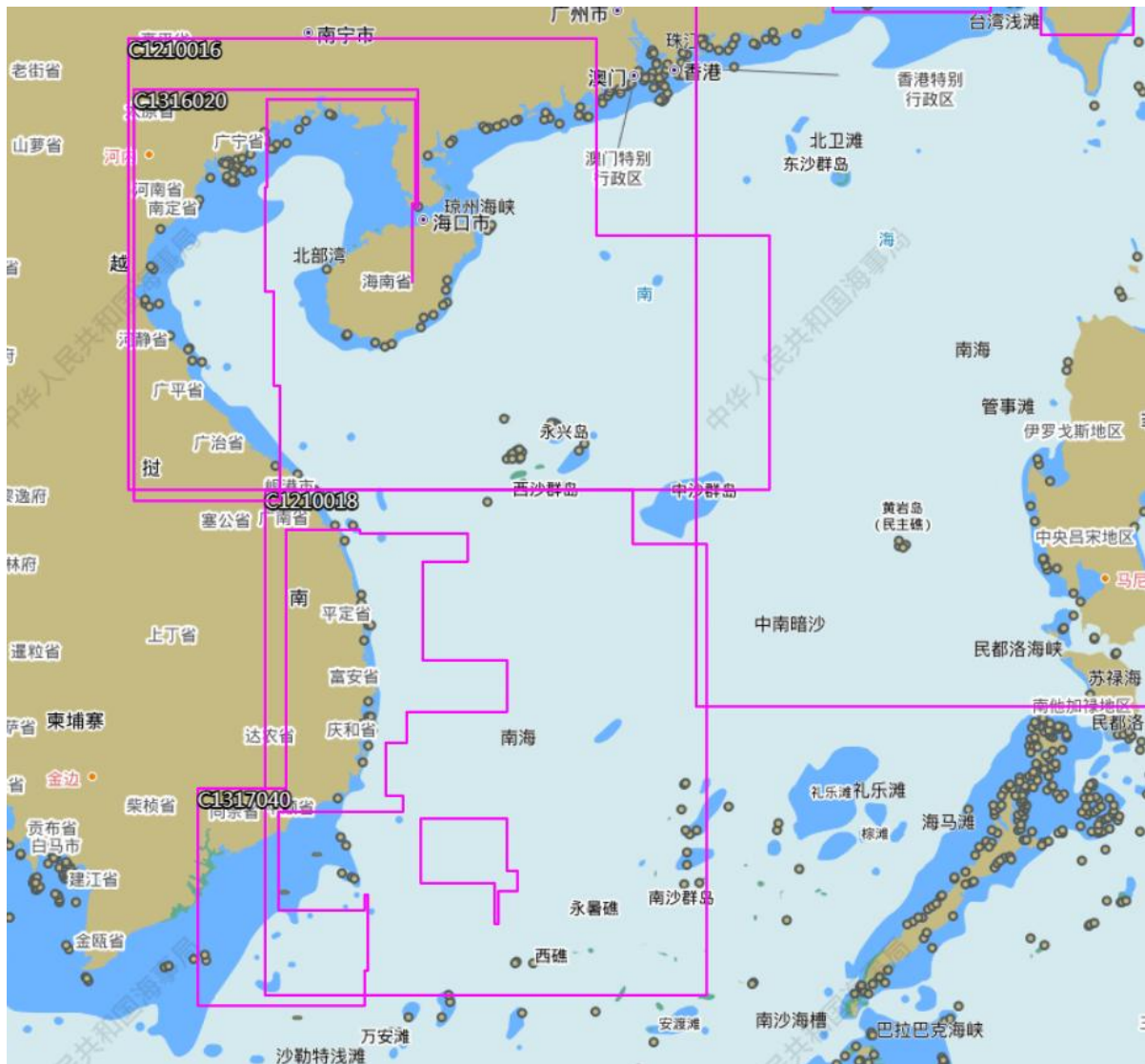
CellName	Cell Title(Chinese)	Update	Update Date	ReMarks
C1100104	台湾岛至爪哇岛	48	17/02/2025	
C1210016	香港至海防	15	17/02/2025	
C1210018	西沙群岛至南沙群岛	8	17/02/2025	
C1311700	秦皇岛港至歧河口	58	17/02/2025	
C1311800	歧河口至龙口港	14	17/02/2025	
C1313300	舟山群岛及附近	79	17/02/2025	
C1314000	台湾海峡及附近	41	17/02/2025	
C1314100	海坛海峡至厦门港	14	17/02/2025	
C1314300	厦门港至汕头港	22	17/02/2025	
C1316020	北部湾	17	17/02/2025	
C1317020	中建岛、葱岛至莹角	5	17/02/2025	
C1317040	莹角至湄公河口、日积礁	7	17/02/2025	
C1411710	滦河口至曹妃甸港区	31	17/02/2025	
C1411840	莱州湾	18	17/02/2025	
C1412570	日照港至灌河口	20	17/02/2025	
C1413110	长江口北部	40	17/02/2025	
C1413170	长江口南部	11	17/02/2025	
C1413310	杭州湾	17	17/02/2025	
C1414170	南日群岛至深沪湾	28	17/02/2025	
C1414240	深沪湾至东碇岛	47	17/02/2025	
C1414310	东碇岛至古雷头	20	17/02/2025	
C1414570	旧港泊地至海口泊地	57	17/02/2025	
C1511422	旅顺新港及附近	9	17/02/2025	
C1511661	唐山港及附近	7	17/02/2025	
C1511862	东营港区	2	17/02/2025	
C1512581	连云港港内港及附近	8	17/02/2025	
C1512586	徐圩港区	8	17/02/2025	
C1512751	吕四港航道 (二)	10	17/02/2025	
C1513319	芦潮港至乍浦港	29	17/02/2025	

C1513328	芦潮港及附近	15	17/02/2025	
C1513333	海盐港区	5	17/02/2025	
C1513521	六横岛及附近	8	17/02/2025	
C1514171	湄洲湾	15	17/02/2025	
C1514176	大港及崇武港	4	17/02/2025	
C1514182	泉州万港区	3	17/02/2025	
C1514352	将军湾	8	17/02/2025	
C1514351	佛昙港至将军湾	9	17/02/2025	
C1514361	浮头湾及附近	7	17/02/2025	
C1514371	东山湾	12	17/02/2025	
C1614172	泉州港斗尾港区	5	17/02/2025	









New Edition

Cell Name	Cell Title(Chinese)	Scale	South Limit	North Limit	West Limit	East Limit	Edition	Edition Date
C1411370	大连港至长咀子	150000	383600	395700	1204000	1215000	7	17/02/2025
C1513381	册子水道及金塘水道	35000	295235	300535	1214103	1220208	7	17/02/2025
C1513651	琅矾山至松门港	30000	282000	283540	1213303	1214533	6	17/02/2025
C1514151	海坛海峡南部	35000	251240	253110	1193250	1194708	7	17/02/2025
C1515445	内伶仃岛至虎门	50000	222155	224834	1133334	1135400	10	17/02/2025
C1611532	营口港区内港	10000	404001	404341	1220918	1221618	7	17/02/2025
C1611892	龙口港	10000	373739	374124	1201251	1201935	6	17/02/2025

